



WORKER®

LAVADORA DE ALTA PRESSÃO



MODELO:
Lw 1200 ~127V



ANTES DE UTILIZAR O EQUIPAMENTO, LEIA AS NORMAS DE SEGURANÇA E SIGA TODAS AS INSTRUÇÕES CONTIDAS NESTE INFORMATIVO TÉCNICO.

*Manual de
Instruções*

A Lavadora de Alta Pressão WORKER é testada, inspecionada e embalada na planta de produção. Ao receber o produto, certifique-se de que não ocorreram danos e, caso constate avaria ou defeito, entre em contato com a assistência técnica ou revendedor para orientação.

Siga rigorosamente as instruções de instalação e operação.

IMPORTANTE!

- » Antes da primeira utilização, leia e siga todas as instruções de operação e as normas de segurança. Guarde este manual para referência futura.
- » Esta máquina não se destina à utilização por pessoas com capacidades físicas, sensoriais ou mentais reduzidas, crianças ou ainda por pessoas com falta de experiência e conhecimento, a menos que estas tenham recebido instruções referentes à sua utilização ou estejam sob a supervisão de uma pessoa responsável pela sua segurança.
- » Recomenda-se que as crianças sejam observadas para assegurar que não brinquem com a máquina.
- » Se o cabo elétrico estiver danificado, este deverá ser substituído imediatamente por profissional qualificado, a fim de evitar riscos.

ORIENTAÇÕES GERAIS

LEIA ATENTAMENTE ESTE MANUAL DE INSTRUÇÕES ANTES DE LIGAR A LAVADORA!

ATENÇÃO! Quando utilizar aparelhos elétricos sempre siga as orientações de segurança a fim de reduzir os riscos de incêndio, choque elétrico e acidentes pessoais.

Segurança em primeiro lugar! Leia todas as instruções e conheça as aplicações, limitações de operação e riscos potenciais desta máquina antes de utilizá-la.

A Lavadora de Alta Pressão WORKER destina-se à limpeza de veículos, máquinas, calçadas, fachadas, etc, devendo ser utilizada apenas para estas finalidades, não tendo sido desenvolvida para o uso comercial e industrial ou atividades equivalentes.


Qualquer outra utilização é considerada inadequada e danos ou ferimentos que possam resultar de aplicações diferentes das aqui descritas são de responsabilidade do usuário ou operador.

- » A lavadora deve ser apoiada sobre uma superfície rígida, plana e segura;
- » A temperatura de trabalho deve estar entre 5°C e 60°C;
- » A ponteira (ou bico aspersor) não pode ser coberta nem alterada;
- » A lavadora de alta pressão é adequada para o funcionamento com água fria ou moderadamente quente (até 40°C no máximo), uma vez que temperaturas mais elevadas causam danos à sua bomba;
- » Recomenda-se manter uma posição de operação correta: uma mão na pistola e a outra mão na ponteira (bico aspersor);
- » **Utilize somente água limpa, sem a presença de resíduos ou produtos químicos que possam prejudicar o funcionamento da lavadora;**
- » Utilize detergente neutro e respeite as indicações do fabricante do produto escolhido.

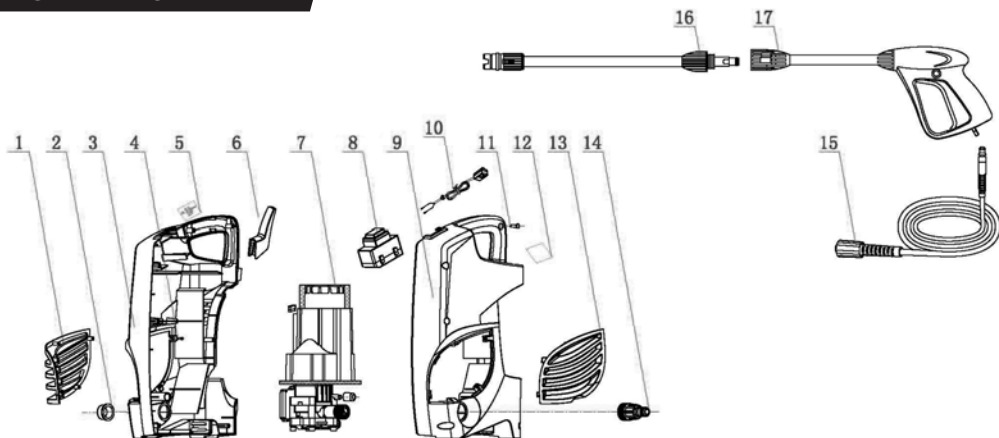
AVISO:

- » Mesmo utilizando água potável, ao passar através da válvula de retenção ela perde esta característica, tornando-se imprópria ao consumo;
- » Se o produto de limpeza entrar em contato com a pele ou com os olhos, lave a área afetada com água corrente em abundância (recomenda-se cerca de 15 min.). Em seguida siga as instruções de segurança do fabricante do produto e, sendo necessário, procure auxílio médico.

ESPECIFICAÇÕES

Tensão de rede	~127 V
Frequência	60 Hz
Potência	1200 W
Pressão nominal	6 MPa / 870 lb/pol ²
Pressão máxima	9 MPa / 1305 lb/pol ²
Vazão	5,5 L/min
Pressão máxima de entrada da água	0,7 MPa / 100 lb/pol ²
Classe de proteção	II/ 
Peso do produto	6 kg
IPX5	

VISTA EXPLODIDA



1. Placa de ventilação esquerda

7. Motor + bomba

13. Placa de ventilação

2. Tampão de saída

8. Botão ligadesliga

14. Adaptador

3. Corpo da lavadora

9. Corpo da lavadora

15. Mangueira

4. Parafuso

10. Cabo de energia

16. Lança

5. Alça

11. Parafuso ST4.8 x 16

17. Gatilho

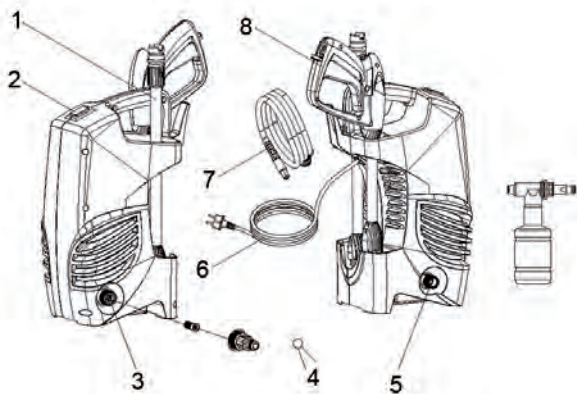
6. Suporte gancho

12. Etiqueta informativa

MONTAGEM E FUNCIONAMENTO

Instruções de montagem

1. Rosqueie a conexão da mangueira de alta pressão no conector da saída da água pressurizada;
2. Conecte a mangueira de sucção (convencional) à fonte de abastecimento de água;
3. Conecte a lança à pistola;
4. Conecte o recipiente para detergente na ponteira (bico aspersor) e depois na lança da lavadora.



1. Lança ajustável
2. Botão liga/desliga
3. Conector da entrada da água - utiliza mangueira convencional
4. Ferramenta de limpeza do bico
5. Conector da saída da água - utiliza mangueira de alta pressão
6. Cabo de energia
7. Mangueira de alta pressão
8. Pistola com trava

Para ligar a lavadora

1. Conecte o plugue à tomada da rede elétrica, observando se a tensão (V) está correta;
2. Verifique se as mangueiras de água (entrada) e de pressão (saída) estão devidamente conectadas;
3. Com a lavadora desligada, ligue a torneira e deixe a água percorrer todo o interior da lavadora;
4. Acione o gatilho da pistola;
5. Ligue a lavadora pressionando o botão liga/desliga na posição liga.

Para desligar a lavadora

1. Pressione o botão liga/desliga na posição desliga;
2. Feche a torneira de água;
3. Retire o plugue da tomada;
4. Acione a pistola até a lavadora perder toda a pressão.

CUIDADOS E MANUTENÇÃO

- » Use sempre água limpa para assegurar uma vida útil longa para a sua lavadora;
- » Certifique-se de que a lavadora está desconectada da rede elétrica antes de iniciar qualquer serviço de manutenção ou limpeza;
- » Mangueira de alta pressão: não dobre, não passe com veículos sobre a mesma, evite que fique em contato com objetos cortantes, proteja de agressões externas e da exposição prolongada ao sol e jamais tente remendá-la.

SEGURANÇA

- » A ligação elétrica onde a lavadora será conectada deve ser realizada por um electricista profissional e de acordo a norma IEC 60364-1;
- » O plugue deve ser inserido em uma tomada com ligação para pino terra instalada de acordo com as normas e equipada com um disjuntor de corrente de fuga (DR) de 30 mA;
- » Antes de cada utilização verifique as condições da lavadora: cabo elétrico, plugue, mangueiras e pistola, só ligue a lavadora se estiverem em perfeito estado. Peças danificadas devem ser substituídas imediatamente por profissional qualificado, utilizando apenas peças de reposição e acessórios originais ou recomendados pelo fabricante. O uso de peças ou acessórios não recomendados podem ocasionar acidentes e a perda da garantia;
- » Certifique-se de que o interruptor encontra-se desligado ao conectar a lavadora à rede elétrica;
- » Quando trabalhar em ambientes externos utilize apenas extensões devidamente homologadas para este fim, com plugue e soquete à prova d'água. Extensões inadequadas podem ser perigosas;
- » As extensões elétricas devem possuir 1,5 mm² para comprimento até 10 m; no caso de um comprimento superior a 10 m, o cabo deverá ter pelo menos 2,5 mm². Os encaixes devem estar bem acoplados e protegidos da projeção de água;
- » Os jatos de alta pressão podem ser perigosos se utilizados de forma inadequada. Não dirija o jato para pessoas, animais, superfícies delicadas, equipamentos elétricos energizados ou para a própria lavadora;
- » O jato de alta pressão pode danificar pneus ou parte dos pneus de veículos;
- » A força do jato impulsiona a pistola pulverizadora para trás. Mantenha uma posição estável e segure a pistola com firmeza;
- » As mangueiras de alta pressão, as armações e os acoplamentos são importantes para a segurança da lavadora. Utilize apenas peças de reposição e acessórios originais ou recomendados pelo fabricante;
- » Na realização de qualquer serviço de manutenção, substituição de peças ou limpeza, sempre retire o plugue da tomada;
- » Por motivos de segurança, caso falte energia elétrica durante a utilização, a lavadora deve ser desligada no interruptor;
- » Não transporte a lavadora segurando pelo cabo e proteja-o contra danos provocados por óleo, solventes e arestas vivas;
- » Use vestuário adequado e equipamentos de proteção contra a projeção de peças ou objetos.



Mesmo quando utilizadas corretamente as lavadoras podem apresentar riscos, para tanto é recomendado o uso de EPIS, especialmente protetores auriculares e máscaras filtradoras.

A fim de evitar fadiga nas mãos e braços, resultantes da vibração da lavadora, faça manutenção periódica na máquina e não a utilize por longos períodos sem pausa.

IMPORTANTE

- » A bomba elétrica da lavadora deve ser constantemente alimentada com uma quantidade suficiente de água. Nunca coloque a lavadora em funcionamento sem água, mesmo que por um curto período de tempo, este procedimento pode causar danos irreversíveis à bomba e/ou vedantes.



ATENÇÃO! Perigo de explosão!
Não utilize com líquidos inflamáveis ou em locais onde haja perigo de explosão.

RESOLUÇÃO DE PROBLEMAS

As orientações a seguir servem para orientação e correção de pequenos problemas que poderão ser facilmente solucionados.

IMPORTANTE: Na realização de qualquer serviço de manutenção, substituição de peças ou limpeza, sempre retire o plugue da tomada.

Partes elétricas somente podem ser verificadas por técnicos autorizados.

Lavadora não liga

- » Verifique tensão de rede;
- » Verifique se o cabo elétrico não está danificado;
- » Acione totalmente o gatilho.

Lavadora sem pressão ou com forte vibração

- » Abra a torneira de água;
- » Elimine o ar do sistema;
- » Limpe o filtro de entrada de água;
- » Acione o gatilho algumas vezes com a lança ajustável desconectada;
- » Verifique se o bico não está obstruído.

CERTIFICADO DE GARANTIA

A WORKER garante por 6 (seis) meses, a partir da data de compra e mediante a apresentação da nota fiscal, o reparo da Lavadora de Alta Pressão nos postos autorizados, desde que sejam constatados defeitos mecânicos, elétricos ou de materiais, devidamente avaliados pelo assistente autorizado.

Esta garantia limita-se à substituição de peças e execução dos serviços necessários para o correto funcionamento da Lavadora de Alta Pressão. As despesas provenientes de transporte para encaminhar a máquina até o assistente técnico autorizado mais próximo são de inteira responsabilidade do proprietário.

A WORKER isenta-se de responsabilidades por eventuais paralisações da máquina, respondendo apenas pelo reparo, deixando-a em perfeitas condições de uso, desde que constatado defeito de fabricação.

A garantia não cobre desgaste natural, adaptações de peças ou uso de acessórios não originais, uso indevido ou esforço excessivo da máquina, reparos ou consertos executados em oficinas ou por pessoas não autorizadas e não qualificadas.

A garantia não abrange cabo elétrico, carenagem, mangueira de alta pressão, pistola, além de peças ou partes que apresentem desgaste natural decorrente da utilização da máquina.

Para solicitação de conserto em garantia preencha o formulário abaixo, devidamente carimbado pela loja onde o produto foi adquirido e encaminhe a máquina para o assistente técnico autorizado mais próximo, acompanhada da nota fiscal de compra.

Modelo:	Nº Série:	Tensão:
Nome do proprietário:		
Endereço:		
Cidade:	UF:	CEP:
Telefone:	E-mail:	
Revendedor:	Telefone:	
Nº Nota Fiscal:	Data da venda:	
Carimbo do revendedor:		



Fabricado na China
 Importado e distribuído por:
 FNCL CNPJ 76.639.285/0001-77
 Atendimento ao cliente: (41) 2109-8005
www.worker.com.br

ATENÇÃO!
 UTILIZE SEMPRE EQUIPAMENTOS
 DE PROTEÇÃO INDIVIDUAL (EPI).





WORKER®

LAVADORA DE ALTA PRESSÃO



MODELO:
Lw 1200 ~220V



ANTES DE UTILIZAR O EQUIPAMENTO, LEIA AS NORMAS DE SEGURANÇA E SIGA TODAS AS INSTRUÇÕES CONTIDAS NESTE INFORMATIVO TÉCNICO.

*Manual de
Instruções*

A Lavadora de Alta Pressão WORKER é testada, inspecionada e embalada na planta de produção. Ao receber o produto, certifique-se de que não ocorreram danos e, caso constate avaria ou defeito, entre em contato com a assistência técnica ou revendedor para orientação.

Siga rigorosamente as instruções de instalação e operação.

IMPORTANTE!

- » Antes da primeira utilização, leia e siga todas as instruções de operação e as normas de segurança. Guarde este manual para referência futura.
- » Esta máquina não se destina à utilização por pessoas com capacidades físicas, sensoriais ou mentais reduzidas, crianças ou ainda por pessoas com falta de experiência e conhecimento, a menos que estas tenham recebido instruções referentes à sua utilização ou estejam sob a supervisão de uma pessoa responsável pela sua segurança.
- » Recomenda-se que as crianças sejam observadas para assegurar que não brinquem com a máquina.
- » Se o cabo elétrico estiver danificado, este deverá ser substituído imediatamente por profissional qualificado, a fim de evitar riscos.

ORIENTAÇÕES GERAIS

LEIA ATENTAMENTE ESTE MANUAL DE INSTRUÇÕES ANTES DE LIGAR O LAVADORA!

ATENÇÃO! Quando utilizar aparelhos elétricos sempre siga as orientações de segurança a fim de reduzir os riscos de incêndio, choque elétrico e acidentes pessoais.

Segurança em primeiro lugar! Leia todas as instruções e conheça as aplicações, limitações de operação e riscos potenciais desta máquina antes de utilizá-la.

A Lavadora de Alta Pressão WORKER destina-se à limpeza de veículos, máquinas, calçadas, fachadas, etc, devendo ser utilizada apenas para estas finalidades, não tendo sido desenvolvida para o uso comercial e industrial ou atividades equivalentes.


Qualquer outra utilização é considerada inadequada e danos ou ferimentos que possam resultar de aplicações diferentes das aqui descritas são de responsabilidade do usuário ou operador.

- » A lavadora deve ser apoiada sobre uma superfície rígida, plana e segura;
- » A temperatura de trabalho deve estar entre 5°C e 60°C;
- » A ponteira (ou bico aspersor) não pode ser coberta nem alterada;
- » A lavadora de alta pressão é adequada para o funcionamento com água fria ou moderadamente quente (até 40°C no máximo), uma vez que temperaturas mais elevadas causam danos à sua bomba;
- » Recomenda-se manter uma posição de operação correta: uma mão na pistola e a outra mão na ponteira (bico aspersor);
- » **Utilize somente água limpa, sem a presença de resíduos ou produtos químicos que possam prejudicar o funcionamento da lavadora;**
- » Utilize detergente neutro e respeite as indicações do fabricante do produto escolhido.

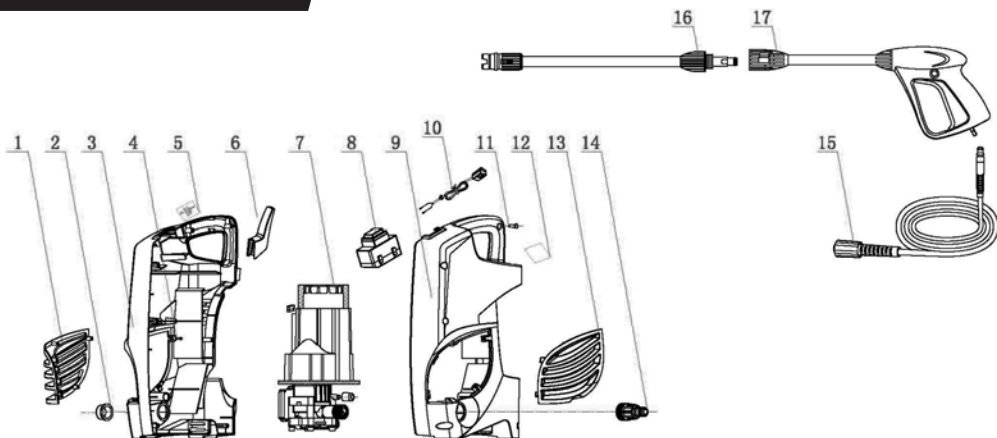
AVISO:

- » Mesmo utilizando água potável, ao passar através da válvula de retenção ela perde esta característica, tornando-se imprópria ao consumo;
- » Se o produto de limpeza entrar em contato com a pele ou com os olhos, lave a área afetada com água corrente em abundância (recomenda-se cerca de 15 min.). Em seguida siga as instruções de segurança do fabricante do produto e, sendo necessário, procure auxílio médico.

ESPECIFICAÇÕES

Tensão de rede	~220V
Frequência	60Hz
Potência	1200 W
Pressão nominal	6 MPa / 870 lb/pol ²
Pressão máxima	9 MPa / 1305 lb/pol ²
Vazão	5,5 L/min
Pressão máxima de entrada da água	0,7 MPa / 100 lb/pol ²
Classe de proteção	II/ 
Peso do produto	6 kg
IPX5	

VISTA EXPLODIDA



1. Placa de ventilação esquerda

7. Motor + bomba

13. Placa de ventilação

2. Tampão de saída

8. Botão ligadesliga

14. Adaptador

3. Corpo da lavadora

9. Corpo da lavadora

15. Mangueira

4. Parafuso

10. Cabo de energia

16. Lança

5. Alça

11. Parafuso ST4.8 x 16

17. Gatilho

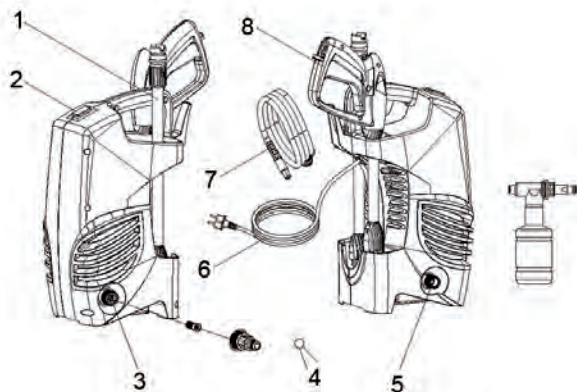
6. Suporte gancho

12. Etiqueta informativa

MONTAGEM E FUNCIONAMENTO

Instruções de montagem

1. Rosqueie a conexão da mangueira de alta pressão no conector da saída da água pressurizada;
2. Conecte a mangueira de sucção (convencional) à fonte de abastecimento de água;
3. Conecte a lança à pistola;
4. Conecte o recipiente para detergente na ponteira (bico aspersor) e depois na lança da lavadora.



1. Lança ajustável
2. Botão liga/desliga
3. Conector da entrada da água - utiliza mangueira convencional
4. Ferramenta de limpeza do bico
5. Conector da saída da água - utiliza mangueira de alta pressão
6. Cabo de energia
7. Mangueira de alta pressão
8. Pistola com trava

Para ligar a lavadora

1. Conecte o plugue à tomada da rede elétrica, observando se a tensão (V) está correta;
2. Verifique se as mangueiras de água (entrada) e de pressão (saída) estão devidamente conectadas;
3. Com a lavadora desligada, ligue a torneira e deixe a água percorrer todo o interior da lavadora;
4. Acione o gatilho da pistola;
5. Ligue a lavadora pressionando o botão liga/desliga na posição liga.

Para desligar a lavadora

1. Pressione o botão liga/desliga na posição desliga;
2. Feche a torneira de água;
3. Retire o plugue da tomada;
4. Acione a pistola até a lavadora perder toda a pressão.

CUIDADOS E MANUTENÇÃO

- » Use sempre água limpa para assegurar uma vida útil longa para a sua lavadora;
- » Certifique-se de que a lavadora está desconectada da rede elétrica antes de iniciar qualquer serviço de manutenção ou limpeza;
- » Mangueira de alta pressão: não dobre, não passe com veículos sobre a mesma, evite que fique em contato com objetos cortantes, proteja de agressões externas e da exposição prolongada ao sol e jamais tente remendá-la.

SEGURANÇA

- » A ligação elétrica onde a lavadora será conectada deve ser realizada por um electricista profissional e de acordo a norma IEC 60364-1;
- » O plugue deve ser inserido em uma tomada com ligação para pino terra instalada de acordo com as normas e equipada com um disjuntor de corrente de fuga (DR) de 30 mA;
- » Antes de cada utilização verifique as condições da lavadora: cabo elétrico, plugue, mangueiras e pistola, só ligue a lavadora se estiverem em perfeito estado. Peças danificadas devem ser substituídas imediatamente por profissional qualificado, utilizando apenas peças de reposição e acessórios originais ou recomendados pelo fabricante. O uso de peças ou acessórios não recomendados podem ocasionar acidentes e a perda da garantia;
- » Certifique-se de que o interruptor encontra-se desligado ao conectar a lavadora à rede elétrica;
- » Quando trabalhar em ambientes externos utilize apenas extensões devidamente homologadas para este fim, com plugue e soquete à prova d'água. Extensões inadequadas podem ser perigosas;
- » As extensões elétricas devem possuir 1,5 mm² para comprimento até 10 m; no caso de um comprimento superior a 10 m, o cabo deverá ter pelo menos 2,5 mm². Os encaixes devem estar bem acoplados e protegidos da projeção de água;
- » Os jatos de alta pressão podem ser perigosos se utilizados de forma inadequada. Não dirija o jato para pessoas, animais, superfícies delicadas, equipamentos elétricos energizados ou para a própria lavadora;
- » O jato de alta pressão pode danificar pneus ou parte dos pneus de veículos;
- » A força do jato impulsiona a pistola pulverizadora para trás. Mantenha uma posição estável e segure a pistola com firmeza;
- » As mangueiras de alta pressão, as armações e os acoplamentos são importantes para a segurança da lavadora. Utilize apenas peças de reposição e acessórios originais ou recomendados pelo fabricante;
- » Na realização de qualquer serviço de manutenção, substituição de peças ou limpeza, sempre retire o plugue da tomada;
- » Por motivos de segurança, caso falte energia elétrica durante a utilização, a lavadora deve ser desligada no interruptor;
- » Não transporte a lavadora segurando pelo cabo e proteja-o contra danos provocados por óleo, solventes e arestas vivas;
- » Use vestuário adequado e equipamentos de proteção contra a projeção de peças ou objetos.



Mesmo quando utilizadas corretamente as lavadoras podem apresentar riscos, para tanto é recomendado o uso de EPIS, especialmente protetores auriculares e máscaras filtradoras.

A fim de evitar fadiga nas mãos e braços, resultantes da vibração da lavadora, faça manutenção periódica na máquina e não a utilize por longos períodos sem pausa.

IMPORTANTE

- » A bomba elétrica da lavadora deve ser constantemente alimentada com uma quantidade suficiente de água. Nunca coloque a lavadora em funcionamento sem água, mesmo que por um curto período de tempo, este procedimento pode causar danos irreversíveis à bomba e/ou vedantes.



ATENÇÃO! Perigo de explosão!
Não utilize com líquidos inflamáveis ou em locais onde haja perigo de explosão.

RESOLUÇÃO DE PROBLEMAS

As orientações a seguir servem para orientação e correção de pequenos problemas que poderão ser facilmente solucionados.

IMPORTANTE: Na realização de qualquer serviço de manutenção, substituição de peças ou limpeza, sempre retire o plugue da tomada.

Partes elétricas somente podem ser verificadas por técnicos autorizados.

Lavadora não liga

- » Verifique tensão de rede;
- » Verifique se o cabo elétrico não está danificado;
- » Acione totalmente o gatilho.

Lavadora sem pressão ou com forte vibração

- » Abra a torneira de água;
- » Elimine o ar do sistema;
- » Limpe o filtro de entrada de água;
- » Acione o gatilho algumas vezes com a lança ajustável desconectada;
- » Verifique se o bico não está obstruído.

CERTIFICADO DE GARANTIA

A WORKER garante por 6 (seis) meses, a partir da data de compra e mediante a apresentação da nota fiscal, o reparo da Lavadora de Alta Pressão nos postos autorizados, desde que sejam constatados defeitos mecânicos, elétricos ou de materiais, devidamente avaliados pelo assistente autorizado.

Esta garantia limita-se à substituição de peças e execução dos serviços necessários para o correto funcionamento da Lavadora de Alta Pressão. As despesas provenientes de transporte para encaminhar a máquina até o assistente técnico autorizado mais próximo são de inteira responsabilidade do proprietário.

A WORKER isenta-se de responsabilidades por eventuais paralisações da máquina, respondendo apenas pelo reparo, deixando-a em perfeitas condições de uso, desde que constatado defeito de fabricação.

A garantia não cobre desgaste natural, adaptações de peças ou uso de acessórios não originais, uso indevido ou esforço excessivo da máquina, reparos ou consertos executados em oficinas ou por pessoas não autorizadas e não qualificadas.

A garantia não abrange cabo elétrico, carenagem, mangueira de alta pressão, pistola, além de peças ou partes que apresentem desgaste natural decorrente da utilização da máquina.

Para solicitação de conserto em garantia preencha o formulário abaixo, devidamente carimbado pela loja onde o produto foi adquirido e encaminhe a máquina para o assistente técnico autorizado mais próximo, acompanhada da nota fiscal de compra.

Modelo:	Nº Série:	Tensão:
Nome do proprietário:		
Endereço:		
Cidade:	UF:	CEP:
Telefone:	E-mail:	
Revendedor:		Telefone:
Nº Nota Fiscal:		Data da venda:
Carimbo do revendedor:		

Fabricado na China

Importado e distribuído por:

FNCL CNPJ 76.639.285/0001-77

Atendimento ao cliente: (41) 2109-8005

www.worker.com.br



WORKER®

ATENÇÃO!
UTILIZE SEMPRE EQUIPAMENTOS
DE PROTEÇÃO INDIVIDUAL (EPI).

