



WORKER[®]

PISTOLA DE PINTURA



MODELO: 864498
PROJETORA DE TEXTURA



ANTES DE UTILIZAR O EQUIPAMENTO, LEIA AS NORMAS DE SEGURANÇA E SIGA TODAS AS INSTRUÇÕES CONTIDAS NESTE INFORMATIVO TÉCNICO.

*Manual de
Instruções*

07/2017

Imagem meramente ilustrativa.

A Pistola de Pintura WORKER é testada, inspecionada e embalada na planta de produção. Ao receber o produto, certifique-se de que não ocorreram danos e, caso constate alguma inconformidade, entre em contato com a assistência técnica ou revendedor para orientação.

Siga rigorosamente as instruções de operação.

IMPORTANTE!

Antes da primeira utilização, leia e siga todas as instruções, conheça as aplicações, limitações e riscos potenciais deste equipamento antes de utilizá-lo e informe-se sobre as normas de segurança. Guarde este manual para referência futura.

Este equipamento não se destina à utilização por pessoas com capacidades físicas, sensoriais ou mentais reduzidas, crianças ou ainda por pessoas com falta de experiência e conhecimento, a menos que estas tenham recebido instruções referentes à sua utilização ou estejam sob a supervisão de uma pessoa responsável pela sua segurança.

Recomenda-se que as crianças sejam observadas para assegurar que não brinquem com o equipamento.

ORIENTAÇÕES GERAIS

LEIA ATENTAMENTE ESTE MANUAL DE INSTRUÇÕES ANTES DE UTILIZAR A PISTOLA DE PINTURA WORKER.

É recomendado utilizar compressores de ar com uma vazão mínima de 15 pcm ou 20 pcm (pé³/min) e pressão máxima de 58 lbf/pol².

ATENÇÃO!

- » Nunca exceder a pressão máxima recomendada sob risco de graves acidentes;
 - » Recomenda-se a utilização de acessório como filtro regulador e lubrificador em sua linha de ar comprimido;
 - » Não utilize a pistola próxima a materiais inflamáveis.
-
- » A pistola não deve ser carregada com a mangueira de ar conectada e com o dedo no gatilho, assim evitando o acionamento involuntário;
 - » A textura não deve ser aplicada próxima a fontes de calor ou em áreas onde os respingos possam ser prejudiciais.

SEGURANÇA

PROTEÇÃO PESSOAL

- » Utilize EPI (Equipamento de Proteção Individual) como: luvas, mangotes, aventais, protetores auriculares, óculos, máscaras respiratórias, botas..., sempre de acordo com a atividade a ser desenvolvida;
- » Ruídos excessivos podem causar danos à audição, utilize sempre protetores auriculares para proteção e não permita que outras pessoas sem o EPI permaneçam no ambiente;

- » Utilize proteção respiratória adequada e mantenha visitantes afastados do local de trabalho. Se necessário utilize exaustor ou ventilador próximo ao equipamento para dissipar os vapores provenientes da operação;
- » Nunca aponte a pistola para outras pessoas ou para seu corpo, podendo ocasionar acidentes.

CHOQUE ELÉTRICO PODE MATAR (compressor de ar)

- » Não toque em nenhuma conexão ou outra parte elétrica da ferramenta durante o trabalho;
- » Nunca trabalhe com luvas, mãos ou roupas molhadas, nem em ambientes alagados;
- » Nunca movimente o equipamento pelo cabo elétrico, isso pode causar danos ao próprio cabo e resultar em acidentes;
- » Verifique se o cabo elétrico está conectado corretamente antes de ligar a ferramenta à rede elétrica.

PERIGO DE INCÊNDIO

- » Nunca utilize o equipamento em local que contenha produtos ou gases inflamáveis ou explosivos.

SEGURANÇA NO MANUSEIO

- » Sempre que precisar de algum ajuste, reparo ou manutenção, procure uma assistência técnica autorizada;
- » Siga sempre as regras de segurança.

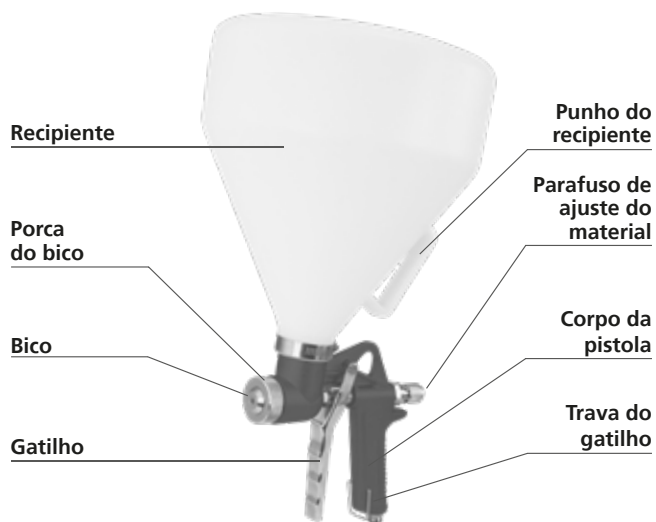
CARACTERÍSTICAS

A Pistola de Pintura Projetora de Textura WORKER é indicada para aplicação de textura projetada.

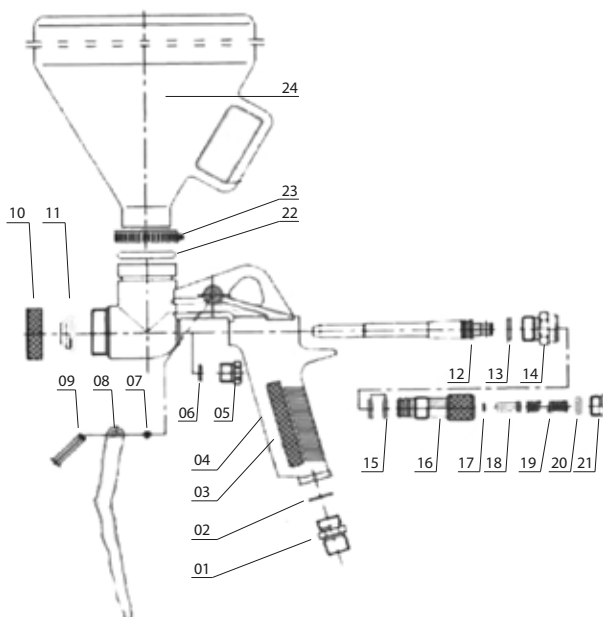
ESPECIFICAÇÕES

- » Tipo: Gravidade
- » Entrada de ar: 1/4" NPT
- » Capacidade do recipiente: 5 litros
- » Consumo de ar: 6,0 pcm a 8,8 pcm (pé³/min)
- » Pressão de trabalho: 43 lbf/pol² a 58 lbf/pol²
- » Diâmetro do bico: 4,5 mm 6,0 mm 8,0 mm
- » Vazão máxima: Bico Ø 4,5 mm = 1000 ml/min a 1400 ml/min
Bico Ø 6,0 mm = 2040 ml/min a 2440 ml/min
Bico Ø 8,0 mm = 4450 ml/min a 4850 ml/min
- » Compressor mínimo: 15 pcm a 20 pcm (pé³/min)
- » Material do corpo da pistola: Alumínio
- » Material do recipiente da pistola: Plástico
- » Material do bico da pistola: Aço carbono
- » Material da agulha da pistola: Aço carbono
- » Material da porca do bico: Alumínio

DIAGRAMA



VISTA EXPLODIDA



01. Conexão de ar	13. O'ring R300
02. O'ring R300	14. Parafuso de ajuste do fluido
03. Trava do gatilho	15. O'ring R300
04. Corpo da pistola	16. Pino de regulagem completo/ Botão de ajuste do fluido
05. Parafuso da agulha	17. O'ring R300
06. O'ring R300	18. Pino de regulagem
07. Pino do gatilho	19. Mola do pino de regulagem
08. Gatilho R300	20. Vedação
09. Ajuste do gatilho	21. Parafuso
10. Anel de fixação	22. O'ring R300
11. Bico 4,5 mm, 6 mm, 8 mm	23. Braçadeira
12. Agulha R300	24. Recipiente

INSTALAÇÃO

AMBIENTE

- » Instale o equipamento em um ambiente ventilado, seco, limpo e sem a presença de materiais corrosivos, inflamáveis ou explosivos (inclusive gases);
- » Sujeira, ácido, fuligem e outros agentes de contaminação do ambiente não devem ultrapassar os limites aceitáveis das normas de segurança do trabalho;
- » O equipamento não deve ser exposto ao sol e a chuva;
- » Certifique-se de que o equipamento não causará interferência em nenhum outro aparelho ligado à rede elétrica.

Instruções de Montagem/Uso

- 1- Certifique-se que não há nenhum dano ao equipamento, antes de iniciar a montagem ou funcionamento;
- 2- Escolha o bico a ser utilizado conforme a textura. Monte o bico na pistola, coloque a porca do bico no bico apropriadamente e então aperte;
- 3- Prepare o produto segundo indicação do fabricante, para uma correta aplicação;
- 4- Coloque o produto no recipiente em seguida tampe, tomando o cuidado para que fique bem vedado;
- 5- Coloque a capa de ar no bico apropriadamente e então aperte-a;

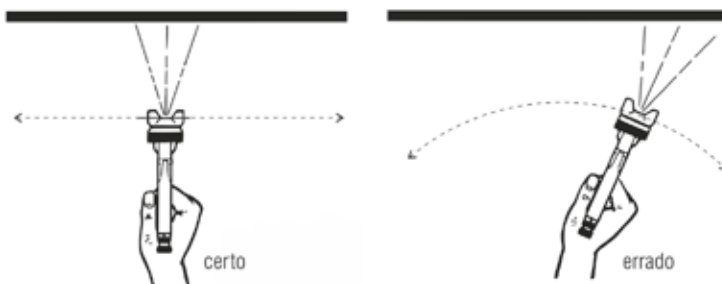
ATENÇÃO!

Coloque corretamente o anel de fixação, pois o mesmo possui roscas e a colocação erroneamente pode provocar danos à pistola e perda da garantia.

- 6- Conecte a entrada de ar da pistola na rede de ar comprimido. Observe sempre a pressão máxima recomendada de 50 lbf/pol², e só então inicie a pulverização acionando o gatilho;
- 7- Girando o parafuso de regulagem de fluído no sentido anti-horário aumentará a quantidade de material depositado, e girando no sentido horário diminuirá;
- 8- Para regular o leque, gire o parafuso;
- 9- A pistola sempre deve ficar perpendicular à superfície a ser pintada/pulverizada;

IMPORTANTE!

Deve-se manter uma distância constante entre a pistola e a superfície, sendo entre 15 cm e 20 cm, e o movimento de vai e vem deverá ser reto e nunca em forma de arco.



ATENÇÃO!

- » A Pistola de Pintura Projetora de Textura WORKER foi desenvolvida para operar com compressor de ar com vazão de 15 pcm a 20 pcm (pé³/min) e pressão máxima de 58 lbf/pol²;
- » Sempre utilize reguladores para que a pressão máxima do ar seja controlada.

CUIDADOS E MANUTENÇÃO

ATENÇÃO!

Evite acidentes. Sempre desconecte o equipamento da mangueira de ar antes de limpar ou realizar a manutenção.

Para a conservação do equipamento é recomendado uma manutenção rotineira que inclui:

- » Nunca deixe o recipiente conectado a pistola com produto dentro;
- » Após a utilização a pistola e o recipiente devem ser limpos;
- » Para limpeza utilize solvente compatível com o utilizado para a diluição do produto que foi aplicado;

IMPORTANTE!

Nunca mergulhe o corpo da pistola no *thinner* ou solvente, pois possui anéis de vedação em borracha que podem sofrer ressecamento com a ação.

Limpeza do recipiente

» Remova o recipiente do corpo, lave-a com solvente compatível.

Limpeza da pistola

- » Remonte o equipamento (recipiente + pistola), coloque o solvente compatível no recipiente e conecte-o na pistola;
- » Pulverize várias vezes até que haja a completa limpeza do corpo interno. Caso precise, remova apenas a porca do bico para limpeza;
- » Se necessário a limpeza externa do corpo da pistola, utilize apenas um pano úmido com solvente. Após aplique uma camada fina de vaselina líquida, afim de evitar o ressecamento.

ATENÇÃO!

Lubrifique periodicamente as conexões, agulha e anéis de vedação com vaselina sólida, pois assim aumenta-se a vida útil da pistola.

Para limpeza do bico, corpo, capa de ar ou do recipiente da pistola não utilize objetos metálicos, use somente escovas apropriadas com cerdas de *nylon* ou plásticas.

Para substituição de peças e componentes, leve o equipamento a uma assistência técnica autorizada.

DESCARTE

Não descarte peças e componentes da pistola no lixo comum, informe-se sobre locais ou sistemas de coleta seletiva em seu município.

CERTIFICADO DE GARANTIA

A WORKER garante por 6 (seis) meses, a partir da data de compra e mediante a apresentação da nota fiscal, o reparo da Pistola para Pintura WORKER nos postos autorizados, desde que sejam constatados defeitos mecânicos, elétricos ou de materiais, devidamente avaliados pelo assistente autorizado.

Esta garantia limita-se à substituição de peças e execução dos serviços necessários para o correto funcionamento Pistola para Pintura. As despesas provenientes de transporte para encaminhar o equipamento até o assistente técnico autorizado mais próximo são de inteira responsabilidade do proprietário.

A WORKER isenta-se de responsabilidades por eventuais paralisações do equipamento, respondendo apenas pelo reparo, deixando-o em perfeitas condições de uso, desde que constatado defeito de fabricação.

A garantia não cobre desgaste natural, adaptações de peças ou uso de acessórios não originais, uso indevido ou esforço excessivo do equipamento, reparos ou consertos executados em oficinas ou por pessoas não autorizadas e não qualificadas. Também estão descobertos arranhões, fissuras, trincas ou qualquer outro dano causado à sua superfície em razão de movimentação, transporte e/ou estocagem.

Para solicitação de conserto em garantia preencha o formulário abaixo, devidamente carimbado pela loja onde o produto foi adquirido e encaminhe o equipamento para o assistente técnico autorizado mais próximo, acompanhado da nota fiscal de compra.

Modelo:	Nº Série:	Tensão:
Nome do proprietário:		
Endereço:		
Cidade:	UF:	CEP:
Telefone:	E-mail:	
Revendedor:	Telefone:	
Nº Nota Fiscal:	Data da venda:	
Carimbo do revendedor:		

Fabricado na China

Importado e distribuído por:

FNCL CNPJ 76.639.285/0001-77

Atendimento ao cliente: (41) 2109 8005

www.worker.com.br

07/2017



WORKER[®]

ATENÇÃO!
UTILIZE SEMPRE EQUIPAMENTOS
DE PROTEÇÃO INDIVIDUAL (EPI).



